

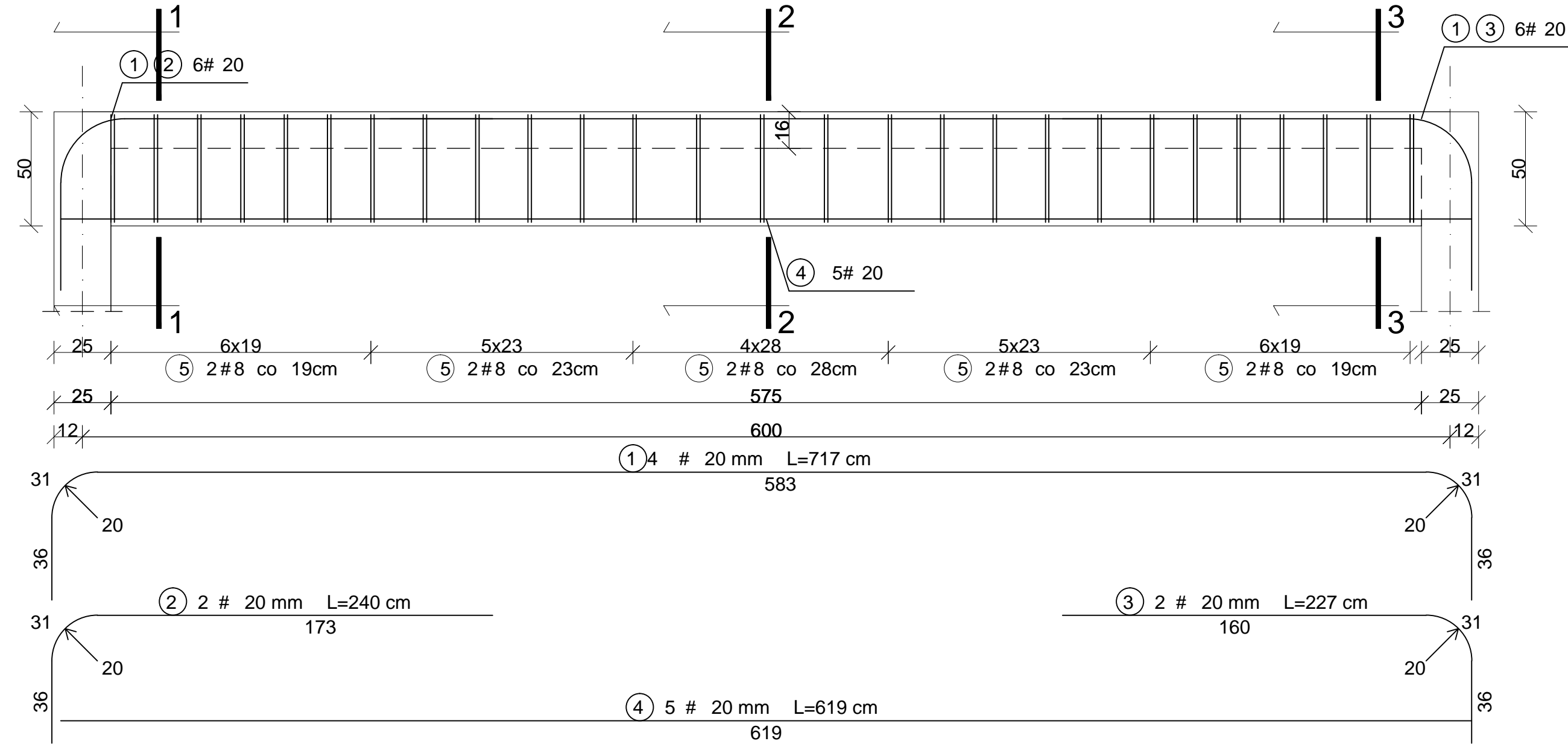
BELKA ŻELBETOWA B/0.04 szt. 1

WYKAZ STALI ZBROJENIOWEJ

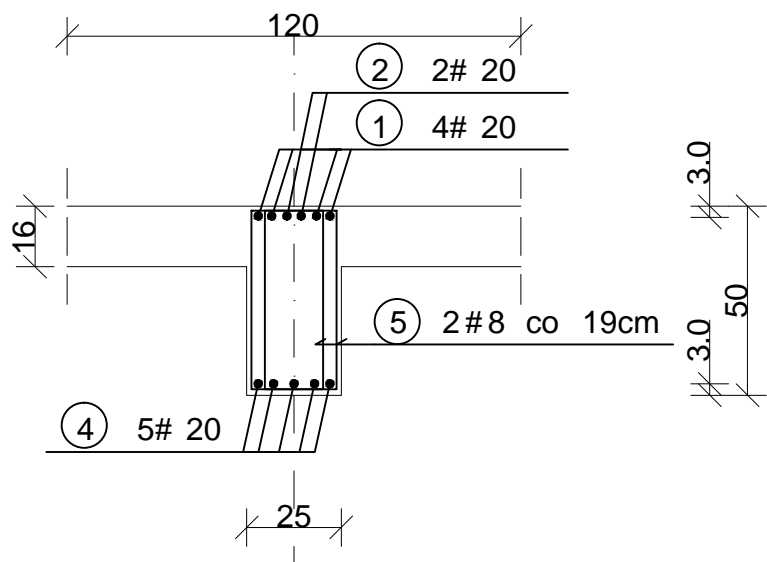
NR	Średnica [mm]	Długość [cm]	Ilość [szt.]	DŁUGOŚĆ CAŁKOWITA [m]	
	#			RB 500	
				# 8	# 20
1	20	717	4		28.68
2	20	240	2		4.80
3	20	227	2		4.54
4	20	619	5		30.95
5	8	148	54	79.92	
DŁUGOŚĆ OGÓŁEM [m]				79.92	68.97
MASA JEDNOSTKOWA [kg/m]				0.395	2.466
MASA OGÓŁEM [kg]				31.57	170.08
MASA RAZEM [kg]				201.65	

BETON KONSTRUKCYJNY C25/30

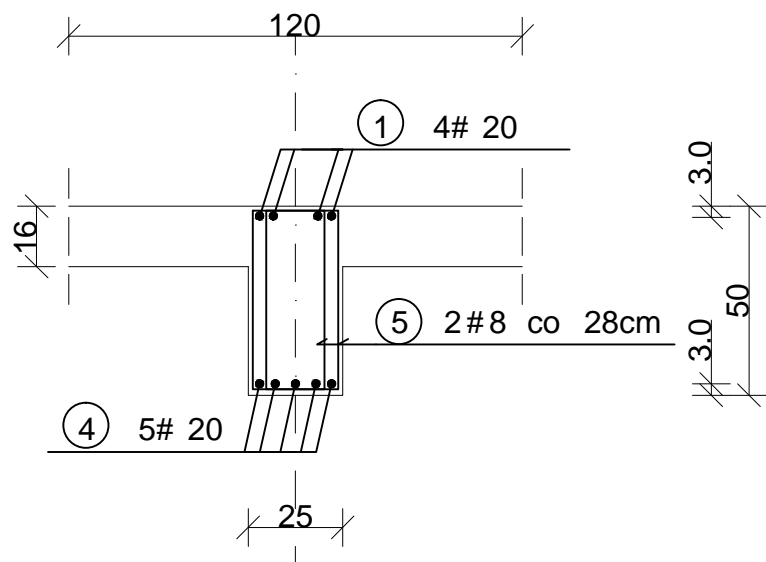
STAŁ ZBROJENIOWA RB 500



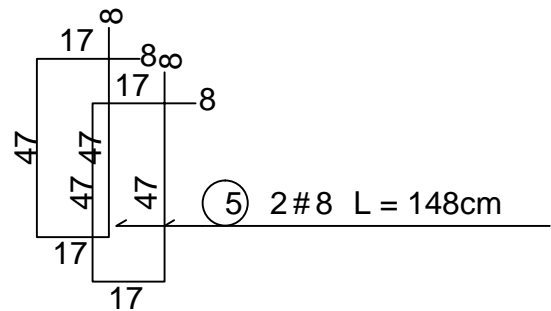
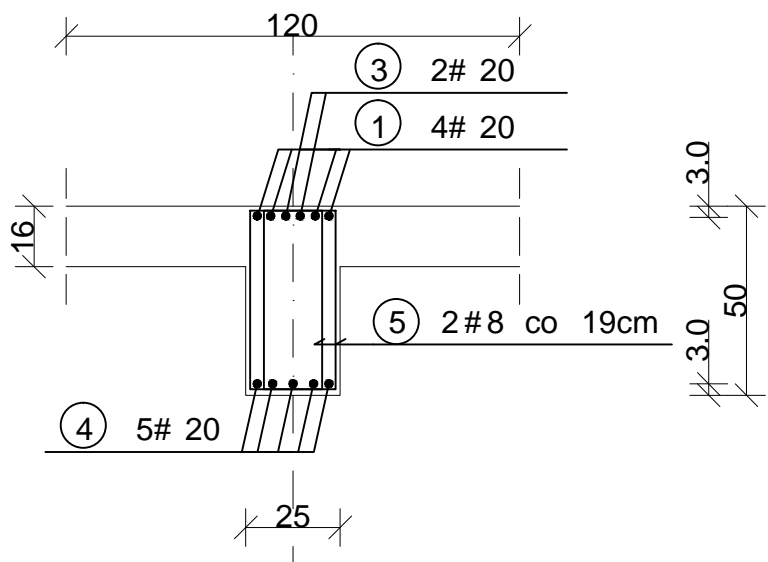
PRZEKRÓJ 1-1



PRZEKRÓJ 2-2



PRZEKRÓJ 3-3



RID-kon Wsparcie inwestycji	Adres biura: ul. Mostowa 2/ Jp. 37-700 Przemyśl www.ridkon.pl	INWESTOR: Gmina Dzikowiec ul. Dworska 62 36-122 Dzikowiec	
OBIEKT: Rozbudowa, przebudowa i nadbudowa istniejącego budynku z garażami, pełniącego funkcję usługową społeczno-kulturalną wraz ze zmianą sposobu użytkowania poddasza z przeznaczeniem na cele użytkowe na działkach nr ew. 309, 310, 311, 312 i 858 w miejscowości Kopcie gm. Dzikowiec	BRANŻA: KONSTRUKCJA		
PRZEDMIOT RYS.: BELKA ŻELBETOWA B/0.04	SKALA: 1:20		
PROJEKTANT: mgr inż. Rafał Janowski upr. nr: PDK/0165/POOK/09	OPRACOWANIE: mgr inż. Joanna Ptaszkowska	DATA: GRUDZIEŃ 2015	NR RYS.: PW-K- B/0.04